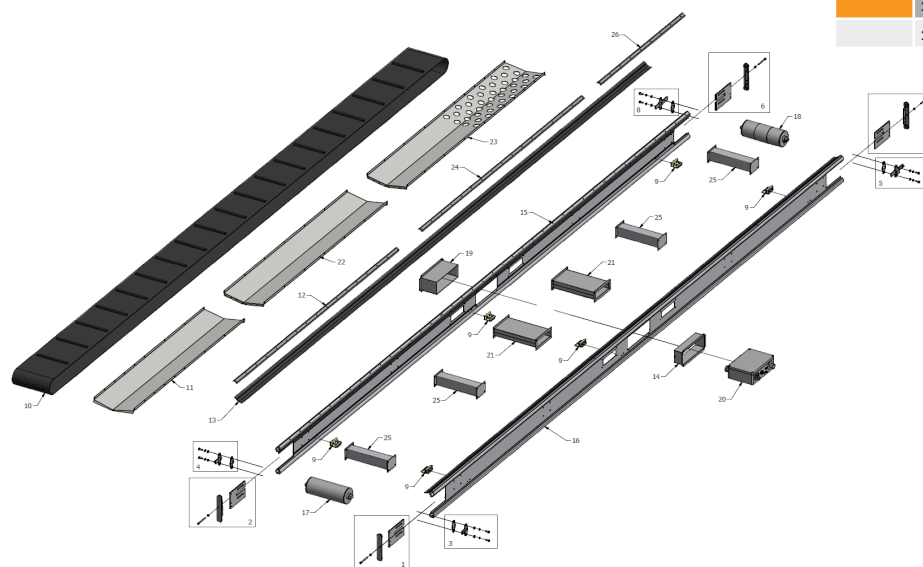


CU 6000 + CU 6000 basic

POS.	DB-NR.	VARENr.	BESKRIVELSE
1	2141944	30216	Indskudsplade m/bolt f/løstromle, højre
2	2141945	30217	Indskudsplade m/bolt f/løstromle, venstre
3	2141950	30222	Justeringsbeslag for løstromle
4	2141951	30222	Justeringsbeslag for løstromle
5	2141949	30221	Justeringsbeslag for motor, venstre
8	2141948	30220	Justeringsbeslag for motor, højre
7	2141947	30219	Indskudsplade m/bolt f/motor, venstre
6	2141946	30218	Indskudsplade m/bolt f/motor, højre
15	2141981	31027	Sideprofil venstre 6000
16	2141977	31023	Sideprofil højre 6000
11	2143341	31001	Bundplade 1710 mm
26	2143343	31040	Topskinne 1300 mm, højre
26	2143344	31041	Topskinne 1300 mm, venstre
13	2141973	31014	Sideskørt PVC, 1 m
19	2141964	30246	Indsats - CU/CCU styring - venstre
9	2141943	30215	Komplet båndstyr (sæt) - CU/CCU 145 mm
25	2141984	31060	Tværvinge
17	2141983	31051	Løstromle
18	2141982	31052	Tromlemotor CU/CCU inkl. stik
14	2141963	30245	Indsats - CU/CCU styring - højre 80 mm
21	2143347	31059	Tværvinge gaffelhul
22	2143342	31002	Bundplade 1900 mm
23	2143337	31008	Bundplade 2135 mm med huller
24	2143029	31043	Topskinne 2500 mm
12	2143029	31043	Topskinne 2500 mm

POS.	DB-NR.	VARENr.	BESKRIVELSE
10	2141994	32003	Bælte 6000, glat
10	2141972	31013	Bælte 6000
10	2141996	32007	Bælte 6000 20 mm, medbringer
10	2141999	32011	Bælte 6000 40 mm, medbringer
10	2142002	32015	Bælte 6000 60 mm, medbringer
10	2142005	32019	Bælte 6000 20 mm, medbringer V-form
10	2142008	32023	Bælte 6000 60 mm, medbringer bølge
	2142055	50340	Luftgummihjul (1 stk.) til understel
	2141941	30213	Lukkebeslag til understel og fødekasse
20	2141986	31081	CU styring 240V basic
20	2141989	31085	CU styring 110V basic
20	2141985	31080	CU styring 240V
20	2141988	31084	CU styring 110V
		32204	CU styring 240V basic - renoveret
		32205	CU styring 110V basic - renoveret
		32200	CU styring 240V - renoveret
		32202	CU styring 110V - renoveret
	2141957	30229	CU/CCU nødstop, komplet
	2141958	30232	CU/CCU omskifter frem/tilbage, komplet
	2141959	30234	CU/CCU potentiometer/hastighedskontrol, komplet
	2141955	30227	CU/CCU stik IND
	2141956	30228	CU/CCU stik UD
	2141960	30235	Finsikring 63mA for CU/CCU styringer
	2141967	30250	Friktionstape t/tromlemotor
	1957469	30053	CU/CCU seriel kabel, 7 m
	2142009	50104	Adaptorkabel 1 m med CEE og DK-stik
	2142010	50105	Adaptorkabel 240V 10A 1 m m/CEE og Schuko-stik



Forbehold for trykfej